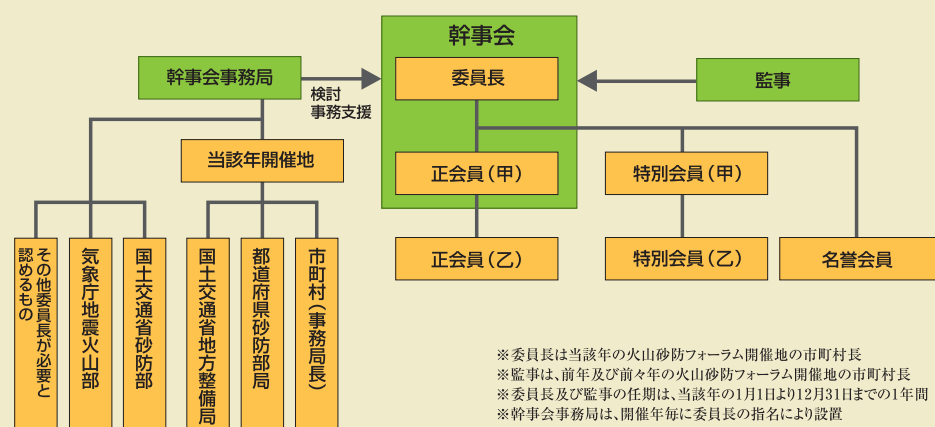


火山砂防フォーラム委員会の組織



会員の種別

会員種別	会員となる資格等
1) 正会員(甲)	本会の目的に賛同し、所定の会費を納入した市町村長
2) 正会員(乙)	本会の目的に賛同し、その事業に協力する市町村長
3) 特別会員(甲)	本会の目的に賛同し、所定の会費を納入した団体等の組織
4) 特別会員(乙)	本会の目的に賛同し、その事業に協力する国機関、都道府県砂防部局等の組織
5) 名誉会員	本会の発展に著しい功績があった者で、委員会において推薦され、幹事会で承認された者



# 火山砂防フォーラム

事業案内

2017年版



火山砂防フォーラム委員会  
Volcanic  
SABO Forum  
Committee



火山砂防フォーラム委員会

お問い合わせ 特定非営利活動法人 土砂災害防止広報センター  
〒103-0008 東京都中央区日本橋中洲4番11号 弘電工事ビル  
TEL:03-5614-1114  
FAX:03-5614-1109



噴煙をあげる桜島



火山砂防フォーラム委員会は、火山地域の自治体や関係機関が、  
火山と地域の安全についての理解を深め、相互に情報交換を行うこと、  
及び火山地域のすばらしい自然環境を後世に引き継ぎ、  
火山災害から人命・財産を守り、安全で活力あふれる今後の火山地域づくりに資すると共に、  
火山対策の砂防に寄与することを目的としています。

平成2年に活動を再開した長崎県雲仙・普賢岳では、翌平成3年より土石流・火砕流が頻発し、地域に大きな被害をもたらし、火山活動の推移や長期間の避難生活には、マスコミをはじめ全国から大きな関心が寄せられました。このような状況を踏まえ、全国の活火山周辺の31の市町村は火山砂防事業を含む火山噴火対策などについての情報・意見交換をおこなうシンポジウムの開催を目的に「'91火山砂防フォーラム実行委員会」を組織し、火山砂防事業を展開していた国土交通省（当時、建設省）に協力を働き

かけました。国土交通省からの支援を受け、平成3年8月に「'91火山砂防フォーラム（委員長：群馬県嬭恋村長）」が、同県草津町内で開催されました。フォーラムにおいては、当会を継続的に開催することが実行委員より提案され、「'91火山砂防フォーラム実行委員会」は、平成3年に「火山砂防フォーラム委員会」と改称し、規約を定めて活動を行っています。平成28年5月現在、全国101の市町村が加盟しています。



雲仙・普賢岳に形成された溶岩ドーム



民家に迫る火砕流(1991.5.26)



土石流による被害(1991.7.1)

## 火山砂防フォーラム委員会の事業



- 火山と地域の安全についての理解、火山防災や砂防に係る啓発および広報活動
- 安全で活力ある火山地域づくりに資する国際活動
- 会員や参加者相互の情報交換

火山砂防フォーラムは毎年1回、全国の活火山周辺で「火山を知り、火山とともに生きる」をテーマに開催し、火山砂防事業を含む火山噴火対策に関するパネルディスカッションや開催地住民の方々にむけた火山や火山噴火対策などに関する啓発プログラム・現地研修会を中心に実施しています。ハザードマップの普及や開催地周辺における防災意識の維持、地域防災力の向上などに寄与していると学識界等からも評価されています。また、近年では技術士の資質の一層の向上を図り、研鑽を積むために継続教育プログラムの提供等も行っています。

### 講演

最新の噴火対応事例や噴火活動の経過報告など、各方面の専門家からの情報提供を行います。

■学識者による基調講演  
新潟県糸魚川市(2008年)



### 研究発表

火山全般について研究した成果の発表を通じて、火山防災や砂防に係る啓発を行います。

■地元小学生による研究発表  
秋田県仙北市(2012年)



### ポスターセッション

火山を活かしたまちづくりや防災の取り組み事例について紹介し、活発な意見交換の場を提供します。

■火山噴火対策に関する情報交換  
秋田県仙北市(2012年)



### パネルディスカッション

火山地域ならではの防災対策等、安全で活力ある地域づくりに向けた意見交換を行います。

■火山地域の振興と防災に関する討論  
福島県北塩原村(2013年)



### 現地研修会

火山砂防施設や監視・観測機器など火山噴火対策の現場を巡り、防災対策技術の共有を図ります。

■噴煙を上げる桜島視察  
鹿児島県鹿児島市(2009年)



### 火山噴火総合防災訓練視察

有事を想定した防災関係機関の情報伝達訓練や緊急施工訓練等を視察し、防災技術の研鑽を図ります。

■浅間山噴火総合防災訓練視察  
群馬県嬭恋村(2010年)



### 開催地一覧

	開催年月日	火山名	都道府県名	市町村名
第1回	平成 3年8月7日~8日	浅間山	群馬県	草津町
第2回	平成 4年8月26日~27日	桜島	鹿児島県	鹿児島市
第3回	平成 5年8月25日~26日	十勝岳	北海道	美瑛町
第4回	平成 6年8月4日~5日	雲仙普賢岳	長崎県	島原市
第5回	平成 7年9月7日~8日	焼岳	長野県	安曇村
第6回	平成 8年8月29日~30日	蔵王山	山形県	上山市
第7回	平成 9年8月29日~30日	箱根山	神奈川県	箱根町
第8回	平成10年8月27日~28日	北海道駒ヶ岳	北海道	七飯町
第9回	平成11年10月19日~25日	ピナツポ火山	フィリピン	アンヘレス市
第10回	平成12年11月17日~18日	雲仙普賢岳	長崎県	島原市
第11回	平成13年11月11日~13日	伊豆大島	東京都	大島町
第12回	平成14年10月28日~29日	有珠山	北海道	虻田町
第13回	平成15年10月7日~8日	焼岳	岐阜県	上宝村
第14回	平成16年9月30日~10月1日	岩手山	岩手県	西根町
第15回	平成17年10月13日~14日	富士山	静岡県	富士宮市
第16回	平成18年11月8日~10日	三宅島	東京都	三宅村
第17回	平成19年10月25日~26日	霧島山	宮崎県	都城市
第18回	平成20年10月30日~31日	新潟焼山	新潟県	糸魚川市
第19回	平成21年10月29日~30日	桜島	鹿児島県	鹿児島市
第20回	平成22年10月14日~16日	浅間山	群馬県	嬭恋村
第21回	平成23年10月13日~14日	十勝岳	北海道	美瑛町
第22回	平成24年10月18日~19日	秋田駒ヶ岳	秋田県	仙北市
第23回	平成25年11月25日~26日	磐梯山	福島県	北塩原村
第24回	平成26年11月6日~7日	富士山	山梨県	富士吉田市
第25回	平成27年10月29日~30日	阿蘇山	熊本県	阿蘇市
第26回	平成28年10月20日~21日	御嶽山	長野県	木曾町
第27回	平成29年10月26日~27日	樽前山	北海道	苫小牧市



※平成26年5月時点(予定含む)